

Kobelion-VS Series (インバータタイプ)

項目	型式	VS1800AⅢ-100	VS1800WⅢ-100	VS2540WⅢ-150
冷却方式		空冷		水冷
周波数	Hz	50/60共用		
吐出し空気量	m ³ /min	18.0		25.4
出力	kW	100		150
吸込み条件	圧力/温度	大気圧 (1bar) / 2~40℃		
吐出し条件	圧力(ゲージ圧) MPa	0.7 (一定圧力制御は0.7以下) ※使用可能圧力0.75		
圧縮機軸動力	kW	105.0		151.8
コンプレッサ用モータ	電圧	400/400・440		
	起動方式	インバータ		
	共通仕様	全閉、3相カゴ型誘導		
吐出し管径	A	JIS10K-80A RF		
冷却水	L/min	—	120	160
冷却水入口/出口管径	A	—		R1-1/2/R1-1/2
ファン用モータ出力	kW	3.0		0.37
潤滑油初期充填量	L	81		
騒音値	dB(A)	69/74	69/69	71/72
概略寸法(幅×奥行×高さ)	mm	2,600×1,600×1,850		
概略質量	kg	3,110	3,010	3,190

Kobelion-SG Series (非インバータタイプ)

項目	型式	SG1810A[H]Ⅲ-100	SG1810W[H]Ⅲ-100	SG2140W[H]Ⅲ-125	SG2570W[H]Ⅲ-150
冷却方式		空冷		水冷	
周波数	Hz	50/60			
吐出し空気量	標準	18.0/18.1		21.4/21.3	25.4/25.7
	H仕様	16.2/16.2		20.2/19.5	24.1/24.4
出力	kW	100		125	150
吸込み条件	圧力/温度	大気圧 (1bar) / 2~40℃			
吐出し条件	圧力(ゲージ圧) MPa	0.7 ※使用可能圧力0.75			
	H仕様(ゲージ圧) MPa	0.8 ※使用可能圧力0.85			
圧縮機軸動力	標準	105.0/105.8		126.5/126.0	151.8/153.7
	H仕様	101.1/100.9		126.5/121.4	151.8/153.4
コンプレッサ用モータ	電圧	400/400・440			
	起動方式	スターデルタ			
	共通仕様	全閉、3相カゴ型誘導			
吐出し管径	A	JIS10K-80A RF			
冷却水	L/min	—	120	140	160
冷却水入口/出口管径	A	—		R1-1/2/R1-1/2	
ファン用モータ出力	kW	3.0		0.37	
潤滑油初期充填量	L	81			
騒音値	dB(A)	69/74	69/69	70/70	71/72
概略寸法(幅×奥行×高さ)	mm	2,600×1,600×1,850			
概略質量	kg	3,060	2,960	3,030	3,090

※吐出し空気量は、圧縮機吸込み条件に換算した値です。

※必ず当社純正油“EXTRA-OIL”又は、当社推奨潤滑油を充填してご使用ください。

※騒音値は、無響音室にて、機械正面1.5m、高さ1.0mで全負荷時の測定値です。

※圧縮空気は、直接人体に吸引する呼吸器系の機器には使用できません。

※コンプレッサは設置場所の周囲空気によりユニット内を冷却していますので、周囲温度が40℃を超えないように換気などに配慮してください。

※外觀・仕様につきましては予告なしに変更することがあります。

※クーラ出入口差(ヘッド)が15mを超えると、冷却水流速が過大となり熱交換器の管束を「潰食」させる可能性があります。

※クーラ出入口差(ヘッド)が15mを超えると、15mを超える場合は給水バルブを調整し15m以下に調整してください。

※3000/3300V電源につきましては別置トランスにてオプション対応となります。(SGのみ)

コベルコ・コンプレッサ株式会社

<http://www.kobelco-comp.co.jp>

株式会社神戸製鋼所

機械事業部門

■北海道

北海道営業所 〒003-0869 札幌市白石区川下641-83
☎ 011-873-8511 (FAX.011-873-8522)

■東北

東北支店 〒980-0811 仙台市青葉区一番町1-2-25 (仙台NSビル5F)
☎ 022-715-2670 (FAX.022-261-0762)

■北関東

北関東支店 〒335-0031 埼玉県戸田市美女木4-11-13
☎ 048-449-7700 (FAX.048-422-6616)

新潟営業所 〒950-0087 新潟市中央区大通2-1-20 (ステーションプラザ新潟ビル802号室)
☎ 025-246-8880 (FAX.025-246-8882)

栃木営業所 〒321-0945 宇都宮市宿郷2-7-8
☎ 028-633-5211 (FAX.028-637-2607)

■関東

関東支店 〒141-0032 東京都品川区大崎1-6-4 (新大崎動機ビルディング16F)
☎ 03-5496-0014 (FAX.03-5496-0018)

つくば営業所 〒300-1286 茨城県牛久市小坂町2374-3
☎ 029-830-9200 (FAX.029-875-1303)

山梨営業所 〒400-0031 山梨県甲府市内丸の内2-12-15 (甲和ビル5F)
☎ 055-220-6633 (FAX.03-5496-0018)

■北陸

北陸営業所 〒930-0858 富山市牛島町18-7 (アーバンプレイス8F)
☎ 076-445-1770 (FAX.076-441-0778)

■中部

静岡支店 〒421-0117 静岡市駿河区下川原南7-17
☎ 054-258-9111 (FAX.054-258-9102)

中部支店 〒451-0045 名古屋市東区駅前2-4 (名古屋プライムセントラルタワー16F)
☎ 052-584-6088 (FAX.052-584-6080)

■近畿

近畿支店 〒531-0076 大阪市北区大淀中3-8-2
☎ 06-6451-2626 (FAX.06-6451-2620)

■中国

中国支店 〒732-0057 広島県広島市東区二葉の里3-5-7 (GRANODE8階)
☎ 082-258-5325 (FAX.082-258-5327)

岡山営業所 〒700-0976 岡山県岡山市北区辰巳22-103 (TCKビル2F)
☎ 086-244-8622 (FAX.086-244-8624)

■四国

四国営業所 〒760-0080 香川県高松市木太町436-6
☎ 087-866-1233 (FAX.087-866-1239)

■九州

九州支店 〒811-0104 福岡県糟屋郡新宮町野741-1
☎ 092-941-2730 (FAX.092-941-2731)

■お問い合わせは……



クラス最高水準の吐出空気量を誇る コベライアンの大規模シリーズ。

次代をひらく高性能・高機能へ、進化を続けるコベライアンに、大型シリーズ(100~150kW)が新たにラインナップ。吐出空気量、省エネ性、操作性、耐久性、メンテナンス性など、すべてにハイレベルな性能を実現しました。

VS SERIES 極めて高い省エネメリットを提供する高性能インバータ機

SG SERIES 優れた省エネ性とシンプル操作を両立したスタンダードモデル。



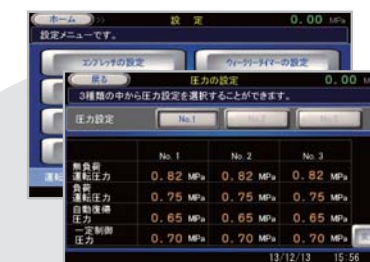
先進機能の新型モニタ搭載により操作性も向上

大画面・高精細なカラータッチパネルを採用。多彩な画面展開でコンプレッサの運転状況の確認や各種設定が簡単にできます。

運転画面



設定画面



便利な設定

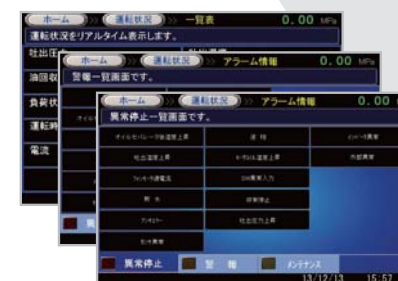


● 圧力設定：3パターン登録が可能

● ウィークリタイマ設定
● 外部出力接点の選択



アラーム画面



● メンテナンスアラーム、警報、異常停止の各要因を表示

運転履歴画面



● 運転履歴を保持し、異常発生時の運転状況を確認
● USBメモリによる運転データのロギングが可能

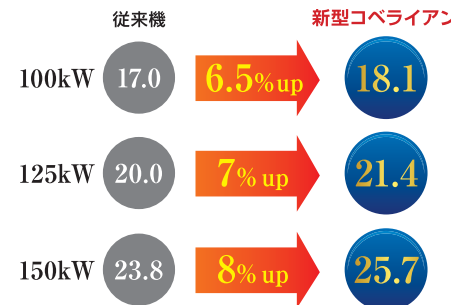
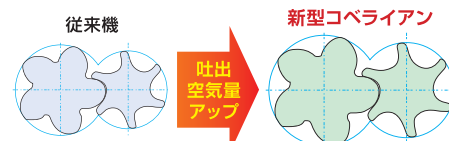
その他



● 運転データグラフ化
● バススルー表示

大型機専用に設計された新型本体を搭載

スクリュ本体をサイズアップし高効率を実現。吐出空気量を従来機に対し最大8%大幅アップしました。



※0.7MPa (G) で比較 (単位: m³)
※吐出空気量アップは従来機を100%とした場合の値です。

2シリーズ11モデルの充実のラインナップ

出力	冷却方式	100kW		125kW	150kW
		空冷	水冷	水冷	水冷
VSシリーズ<インバータ機>	0.7MPa	●	●	—	●
	0.8MPa	●	●	●	●
SGシリーズ<非インバータ機>	0.7MPa	●	●	●	●
	0.8MPa	●	●	●	●

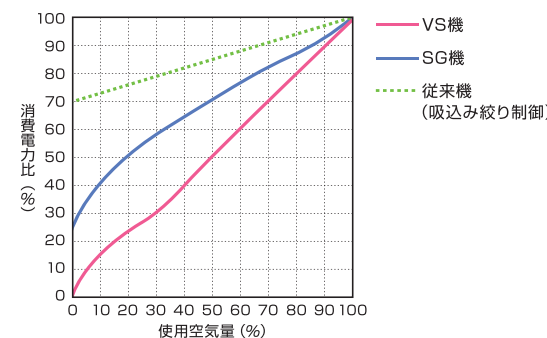
省エネ性に優れた制御方式を採用

●インバータ制御(一定圧制御) VS SERIES

圧力を一定に保ちながら回転数を制御し、あらゆる負荷で省エネ性を実現しました。

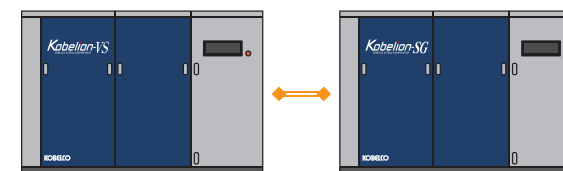
●ロード・アンロード制御(省エネ性向上) SG SERIES

中型機と同じロード・アンロード制御、省エネロジック機能により省エネ性を追求しています。



制御盤の不要な2台交互運転

コベライアン大型シリーズ同士なら、シンプルな配線のみで2台交互運転が行えます。



周囲温度46℃対応

最適なユニット内レイアウトによるヒートバランス設計が、周囲温度46℃でも異常停止しない運転の継続を可能にしました。

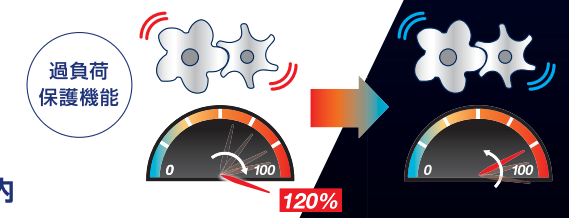


※周囲温度40℃を超える環境で長時間の連続運転を行った場合、電装品・Oリング等の寿命が通常よりも短くなります。

充実の保護機能

●過負荷保護機能 (VSのみ)

インバータが過負荷を検出した場合、回転数を自動的に下げて異常停止を防ぎ、かつ空気の提供を継続できます。



- 瞬停保護機能：0.3秒以内
- 停電自動復帰：5~20秒以内
- 内蔵7500Vサージキラー
- 断水検知フロースイッチ (水冷機のみ)